



Грибовидная кнопка, 22 мм, кругл., металл, глянец., цвет: красный, 40 мм, с фиксацией, разблокировка вытягиванием

| | |
|---|---------------------------------------|
| торговая марка изделия | SIRIUS ACT |
| наименование изделия | Грибовидная кнопка |
| исполнение изделия | Элемент управления/сигнальный элемент |
| наименование типа изделия | 3SU1 |
| линейка изделий | Металл, зеркальный блеск, 22 мм |
| Корпус | |
| число блоков управления | 1 |
| Орган управления | |
| принцип действия исполнительного механизма | с фиксацией |
| дополнение изделия опциональный источник света | Нет |
| цвет исполнительного механизма | красный |
| материал исполнительного механизма | пластмасса |
| форма исполнительного механизма | круглый |
| наружный диаметр исполнительного механизма | 40 мм |
| вид разблокирования | деблокировка оттягиванием |
| число коммутационных положений | 2 |
| Переднее кольцо | |
| компонент изделия лицевое кольцо | Да |
| исполнение лицевого кольца | стандартный |
| материал лицевого кольца | Металл глянец |
| цвет лицевого кольца | серебр. |
| Общие технические данные | |
| функция изделия | Нет |
| • функция аварийного отключения | Нет |
| • функция аварийного останова | Нет |
| степень защиты IP | IP66, IP67, IP69(IP69K) |
| степень защиты NEMA | 1, 2, 3, 3R, 4, 4X, 12, 13 |
| ударопрочность | |
| • согласно МЭК 60068-2-27 | полуволна синусоиды 15г / 11 мсек |
| вибропрочность | |
| • согласно МЭК 60068-2-6 | 10 – 500 Гц: 5g |
| частота коммутации макс. | 1 800 1/h |
| механический срок службы (коммутационных циклов) типичный | 500 000 |
| справочный идентификатор согласно МЭК 81346-2:2009 | S |
| Директива RoHS (дата) | 10/01/2014 |
| Условия окружающей среды | |
| окружающая температура | |
| • при эксплуатации | -25 ... +70 °C |
| • при хранении | -40 ... +80 °C |

экологическая категория при эксплуатации согласно МЭК 60721

3M6, 3S2, 3B2, 3C3, 3K6 (при относительной влажности воздуха 10 ... 95 %)

Монтаж/ крепление/ размеры

| | |
|---|---------|
| высота | 40 mm |
| ширина | 40 mm |
| форма монтажного отверстия | круглый |
| монтажный диаметр | 22,3 mm |
| положительный допуск на монтажный диаметр | 0,4 mm |
| монтажная высота | 27,5 mm |
| монтажная ширина | 40 mm |
| монтажная глубина | 24,4 mm |

Сертификаты/ допуски к эксплуатации

General Product Approval

Declaration of Conformity



[Confirmation](#)



Test Certificates

Marine / Shipping

[Special Test Certificate](#)

[Type Test Certificates/Test Report](#)



Marine / Shipping

other

Environment



[Confirmation](#)

[Environmental Confirmations](#)

Дополнительная информация

Информация об упаковке

[Информация об упаковке](#)

Information- and Downloadcenter (каталоги, брошюры,...)

<https://www.siemens.com/ic10>

Industry Mall (Каталог и система обработки заказов)

<https://mall.industry.siemens.com/mall/ru/ru/Catalog/product?mlfb=3SU1050-1BA20-0AA0>

Онлайн-генератор Cax

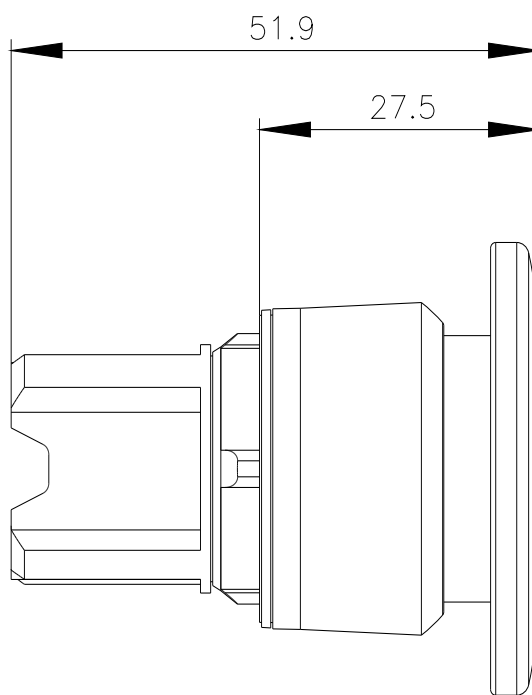
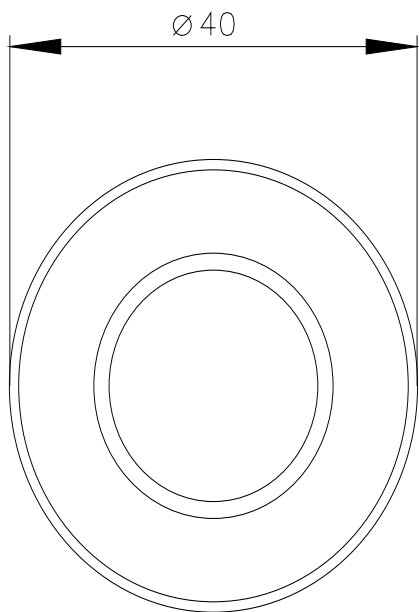
<http://support.automation.siemens.com/WW/CAXorder/default.aspx?lang=en&mlfb=3SU1050-1BA20-0AA0>

Service&Support (руководства, инструкции по эксплуатации, сертификаты, указания, FAQ,...)

<https://support.industry.siemens.com/cs/ww/en/ps/3SU1050-1BA20-0AA0>

Банк изображений (фотографии продуктов, двухмерные размерные чертежи, трехмерные модели, схемы приборов, макросы EPLAN, ...)

http://www.automation.siemens.com/bilddb/cax_de.aspx?mlfb=3SU1050-1BA20-0AA0&lang=en



последнее изменение:

27.01.2022 