



Позиционный выключатель Пластмассовый корпус согласно DIN EN 50047, 31 мм Подключение устройства 1 x (M20 x 1,5) 1 NO/2 HЗ, контакты мгновенного действия Роликовый толкатель, форма С с пластмассовым роликом 10 мм

торговая марка изделия  
наименование изделия  
наименование типа изделия  
заводской номер изделия

- приводной головки позиционного выключателя, входящей в комплект поставки
- коммутационных контактов, входящих в комплект поставки
- пустого корпуса с крышкой, входящего в комплект поставки

пригодность к использованию защитный выключатель

SIRIUS

Механические позиционные выключатели

3SE5

[3SE5000-0AD03](#)

[3SE5000-0LA00](#)

[3SE5232-0AC05](#)

Да

## Общие технические данные

функция изделия принудительное открытие

Да

напряжение развязки расчетное значение

400 V

степень загрязнения

класс 3

выдерживаемое импульсное напряжение

6 kV

расчетное значение

степень защиты IP

IP65

ударопрочность

- согласно МЭК 60068-2-27

30g / 11 мс

вибропрочность

- согласно МЭК 60068-2-6

0,35 мм / 5г

механический срок службы (коммутационных циклов) типичный

15 000 000

коммутационная износостойкость при AC-15 при 230 В типичный

100 000

коммутационная износостойкость с контактором 3RH11, 3RT1016, 3RT1017, 3RT1024, 3RT1025, 3RT1026 типичный

10 000 000

число электрических коммутационных циклов в час с контактором 3RH11, 3RT1016, 3RT1017, 3RT1024, 3RT1025, 3RT1026

6 000

тепловой ток

10 A

материал корпуса головки выключателя

пластмасса

справочный идентификатор согласно МЭК 81346-2:2009

B

ток длительной нагрузки линейного защитного автомата с характеристикой C

1 A; для тока короткого замыкания меньше 400 A

ток длительной нагрузки плавкой вставки безынерционного предохранителя DIAZED

10 A; для тока короткого замыкания меньше 400 A

ток длительной нагрузки плавкой вставки предохранителя DIAZED gG

6 A

принцип действия

механический

воспроизводимость

0,05 mm

Директива RoHS (дата)

07/01/2006

|   |   |
|---|---|
| мин. усилие срабатывания в направлении срабатывания       | 20 N  |
| длина датчика   | 86 mm   |
| ширина датчика  | 31 mm   |
| <b>Условия окружающей среды</b>                           |   |
| окружающая температура                                    |   |
| • при эксплуатации  | -25 ... +85 °C  |
| • при хранении  | -40 ... +90 °C  |
| категория взрывозащиты для пыли                           | нет   |
| исполнение коммутационного контакта                       | механический  |
| рабочая частота расчетное значение                        | 50 ... 60 Hz  |
| число размыкающих контактов для вспомогательных контактов | 2   |
| число замыкающих контактов для вспомогательных контактов  | 1   |
| рабочий ток при AC-15                                     |   |
| • при 24 В расчетное значение                             | 6 A   |
| • при 120 В расчетное значение                            | 6 A   |
| • при 240 В расчетное значение                            | 6 A   |
| • при 400 В расчетное значение                            | 4 A   |
| рабочий ток при DC-13                                     |   |
| • при 24 В расчетное значение                             | 3 A   |
| • при 125 В расчетное значение                            | 0,55 A  |
| • при 250 В расчетное значение                            | 0,27 A  |
| • при 400 В расчетное значение                            | 0,12 A  |
| <b>Корпус</b>   |   |
| конструкция корпуса                                       | параллелепипед, узкий   |
| материал корпуса  | пластмасса  |
| покрытие корпуса  | прочие  |
| исполнение корпуса согласно норме                         | Да  |
| <b>Головка привода</b>                                    |   |
| конструкция исполнительного механизма                     | Роликовый толкатель с пластиковым роликом                             |
| стандартное обозначение головки выключателя               | EN 50047, модификация C   |
| форма головки выключателя                                 | ролик   |
| исполнение функции коммутации                             | принудительный размыкатель  |
| принцип коммутации  | элементы мгновенного выключателя                                      |
| число коммутационных контактов противоаварийный           | 2   |
| исполнение кабельного ввода                               | 1x (M20 x 1,5)  |
| <b>Монтаж/ крепление/ размеры</b>                         |   |
| монтажное положение                                       | любой   |
| вид креплений   | винтовое крепление  |
| <b>Подсоединения/ клеммы</b>                              |   |
| исполнение разъема питания                                | винтовой зажим  |
| вид подключаемых сечений проводов                         |   |
| • однопроводной   | 1x (0,5 ... 1,5 мм <sup>2</sup> ), 2x (0,5 ... 0,75 мм <sup>2</sup> ) |
| • тонкожильный с заделкой концов кабеля                   | 1x (0,5 ... 1,5 мм <sup>2</sup> ), 2x (0,5 ... 0,75 мм <sup>2</sup> ) |
| • для проводов американского калибра (AWG) однопроводной  | 1x (20 ... 16), 2x (20 ... 18)  |
| • для проводов американского калибра (AWG) многопроводной | 1x (20 ... 16), 2x (20 ... 18)  |
| исполнение интерфейса для противоаварийной связи          | нет   |
| <b>Связь/ протокол</b>                                    |   |
| исполнение интерфейса                                     | нет   |
| <b>Сертификаты/ допуски к эксплуатации</b>                |   |
| General Product Approval                                  |   |



[Confirmation](#)



|                                       |                           |                   |       |
|---------------------------------------|---------------------------|-------------------|-------|
| Functional Safety/Safety of Machinery | Declaration of Conformity | Test Certificates | other |
|---------------------------------------|---------------------------|-------------------|-------|

[Type Examination Certificate](#)



[Type Test Certificates/Test Report](#)

[Confirmation](#)

### Дополнительная информация

**Информация об упаковке**

[Информация об упаковке](#)

**Information- and Downloadcenter (каталоги, брошюры,...)**

<https://www.siemens.com/ic10>

**Industry Mall (Каталог и система обработки заказов)**

<https://mall.industry.siemens.com/mall/ru/ru/Catalog/product?mlfb=3SE5232-0LD03>

**Онлайн-генератор Сак**

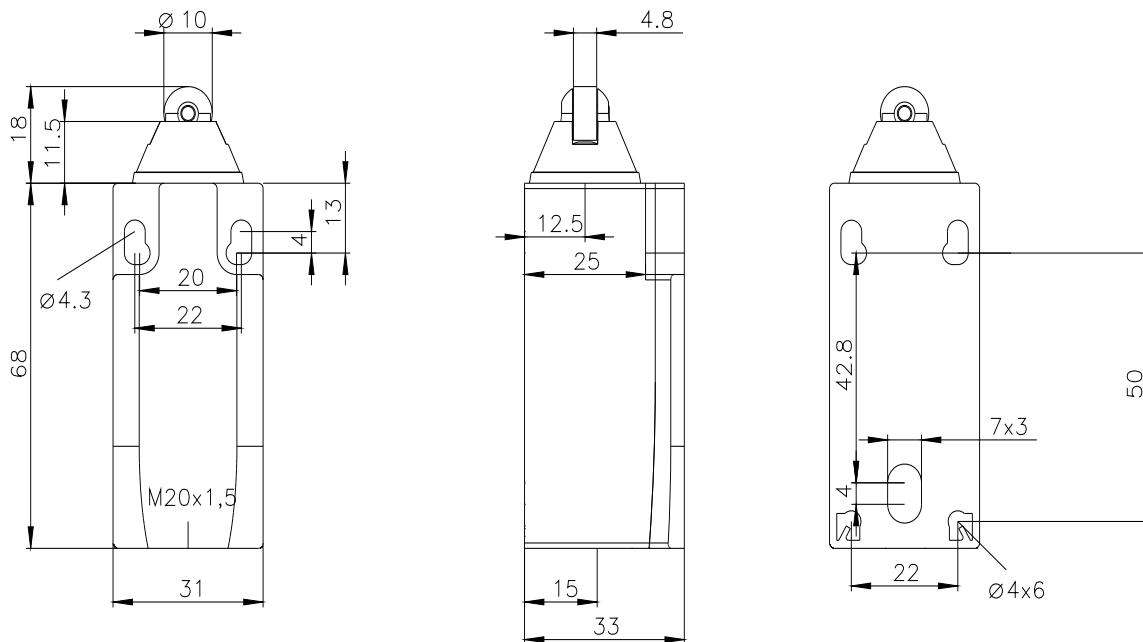
<http://support.automation.siemens.com/WW/CAxorder/default.aspx?lang=en&mlfb=3SE5232-0LD03>

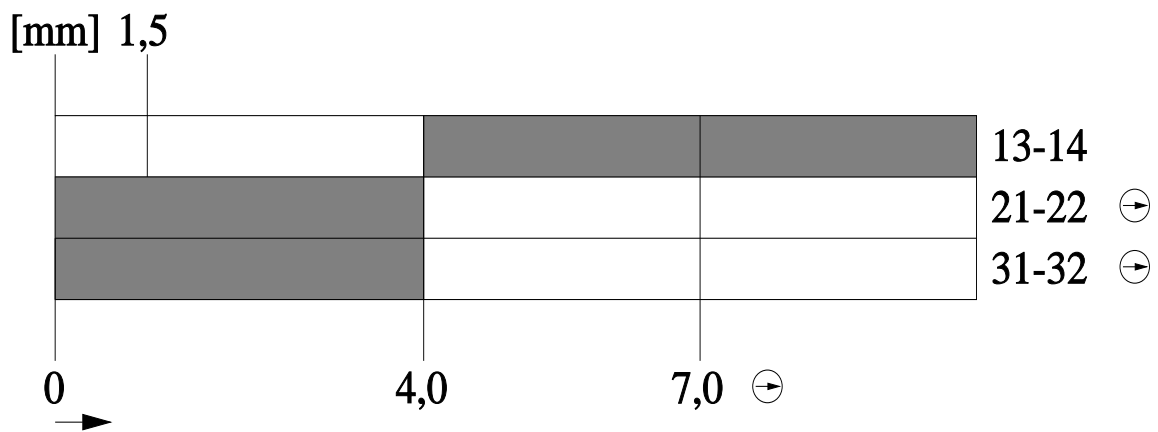
**Service&Support (руководства, инструкции по эксплуатации, сертификаты, указания, FAQ,...)**

<https://support.industry.siemens.com/cs/ww/en/ps/3SE5232-0LD03>

**Банк изображений (фотографии продуктов, двухмерные размерные чертежи, трехмерные модели, схемы приборов, макросы EPLAN, ...)**

[http://www.automation.siemens.com/bilddb/cax\\_de.aspx?mlfb=3SE5232-0LD03&lang=en](http://www.automation.siemens.com/bilddb/cax_de.aspx?mlfb=3SE5232-0LD03&lang=en)





последнее изменение:

23.03.2022