



Базовый выключатель без приводной головки Пластмассовый корпус 50 мм шириной ASIsafe встроено Состояние AS-i: 1:F-IN1, 2:F-IN2 3:AS-i/FAULT Контакты зависимого действия 1 НЗ со штекером M12 4-пол. Канал 1 на НЗ, канал 2 на гнездовой контакт M12 справа

торговая марка изделия	SIRIUS
наименование изделия	Механические защитные выключатели
наименование типа изделия	3SF12
заводской номер изделия	<a href="#">3SF1244-1KC05-1BA2</a>
<ul style="list-style-type: none"><li>• базового выключателя, входящего в комплект поставки</li></ul>	Да
пригодность к использованию защитный выключатель	
Общие технические данные	
функция изделия принудительное открытие	Да
напряжение развязки расчетное значение	30 V
степень загрязнения	класс 3
выдерживаемое импульсное напряжение расчетное значение	0,8 kV
степень защиты IP	IP66/IP67
ударопрочность согласно МЭК 60068-2-27	30g / 11 мс
вибропрочность согласно МЭК 60068-2-6	0,35 мм / 5г
механический срок службы (коммутационных циклов) типичный	15 000 000
справочный идентификатор согласно МЭК 81346-2:2009	B
принцип действия	механический
воспроизводимость	0,1 mm
Директива RoHS (дата)	03/01/2017
мин. усилие срабатывания в направлении срабатывания	20 N
профиль ведомого интерфейса AS	0.B.F
код ID1	F (шестигр., перем. 0...F)
длина датчика	60,7 mm
ширина датчика	50 mm
Условия окружающей среды	
окружающая температура <ul style="list-style-type: none"><li>• при эксплуатации</li><li>• при хранении</li></ul>	-25 ... +60 °C -40 ... +80 °C
исполнение коммутационного контакта	механический
число размыкающих контактов для вспомогательных контактов	2
число замыкающих контактов для вспомогательных контактов	0
Корпус	
конструкция корпуса	параллелепипед, широкий
материал корпуса	пластмасса
исполнение корпуса согласно норме	Нет

Головка привода			
конструкция исполнительного механизма исполнение функции коммутации принцип коммутации число коммутационных контактов противоаварийный исполнение штекерного разъема	прочее,без,одинарный выключатель ASi со штекром принудительный размыкатель элементы плавного выключателя 1 штекер M12, 4-полюсный: штырек 1= ASI+ , штырек 2=свободен, штырек 3= ASI- , штырек 4= свободен		
Монтаж/ крепление/ размеры			
монтажное положение вид креплений	любой винтовое крепление		
Подсоединения/ клеммы			
исполнение разъема питания	штекер M12,нерегулируемый, 4-полюсный		
Напряжение питания			
тип напряжения напряжения питания опционального светодиодного индикатора напряжение питания <ul style="list-style-type: none"><li>светодиода</li></ul> исполнение интерфейса для противоаварийной связи	Постоянный ток  24 V ASIsafe через штекер M12, канал 2 с последующим выводом на гнездо M12, справа		
Сертификаты/ допуски к эксплуатации			
General Product Approval	Functional Safety/Safety of Machinery	Declaration of Conformity	Test Certificates



[Type Examination Certificate](#)



[Type Test Certificates/Test Report](#)

Test Certificates	other
-------------------	-------

[Type Test Certificates/Test Report](#)

[Confirmation](#)

#### Дополнительная информация

Информация об упаковке

[Информация об упаковке](#)

Information- and Downloadcenter (каталоги, брошюры,...)

<https://www.siemens.com/ic10>

Industry Mall (Каталог и система обработки заказов)

<https://mall.industry.siemens.com/mall/ru/ru/Catalog/product?mlfb=3SF1244-1KC05-1BA2>

Онлайн-генератор Cax

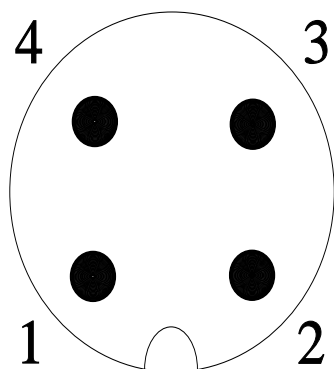
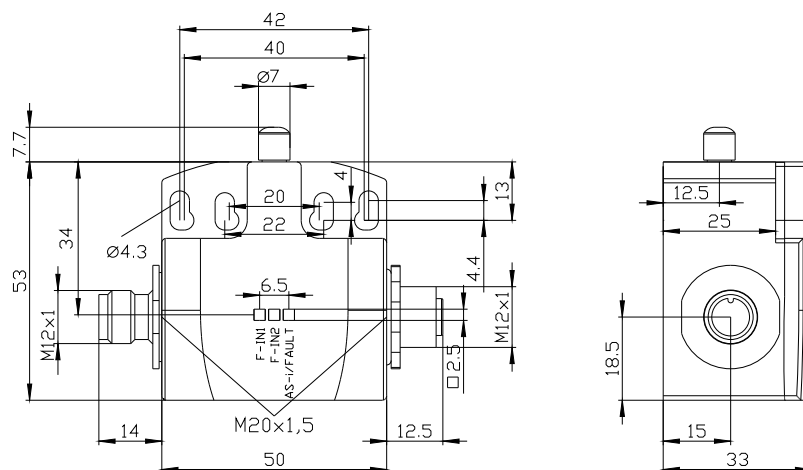
<http://support.automation.siemens.com/WW/CAXorder/default.aspx?lang=en&mlfb=3SF1244-1KC05-1BA2>

Service&Support (руководства, инструкции по эксплуатации, сертификаты, указания, FAQ,...)

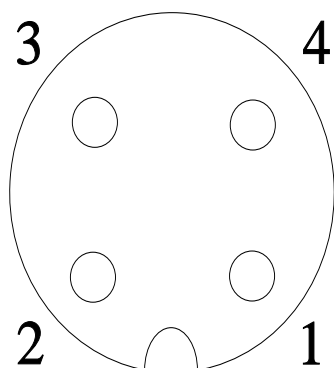
<https://support.industry.siemens.com/cs/ww/en/ps/3SF1244-1KC05-1BA2>

Банк изображений (фотографии продуктов, двухмерные размерные чертежи, трехмерные модели, схемы приборов, макросы EPLAN, ...)

[http://www.automation.siemens.com/bilddb/cax\\_de.aspx?mlfb=3SF1244-1KC05-1BA2&lang=en](http://www.automation.siemens.com/bilddb/cax_de.aspx?mlfb=3SF1244-1KC05-1BA2&lang=en)



1	→	ASI +
2	→	n. c.
3	→	ASI -
4	→	n. c.



1	→	Ch 2
2	→	Ch 2
3	→	n. c.
4	→	n. c.

последнее изменение:

21.12.2020 [↗](#)